

OLÉIQUE N4H161 CL



Tournesol Clearfield® ultra précoce à haute teneur en acide oléique.

N4H161 CL arrive à maturité 10 jours avant les hybrides traditionnels. C'est un tournesol très précoce qui fournit jusqu'à 90% d'acide oléique. Doté de la technologie **Clearfield®**, N4H161CL offre la possibilité d'une récolte précoce, d'un semis tardif ou d'une double récolte.

CARACTÉRISTIQUES PRINCIPALES

- Tournesol ultra précoce.
- Bon état sanitaire en fin de cycle.
- Idéal pour les semis tardifs ou en culture dérobée.
- Dans les meilleures situations, le taux d'acide oléique atteint jusqu'à 90%.



GRANDS CHOIX

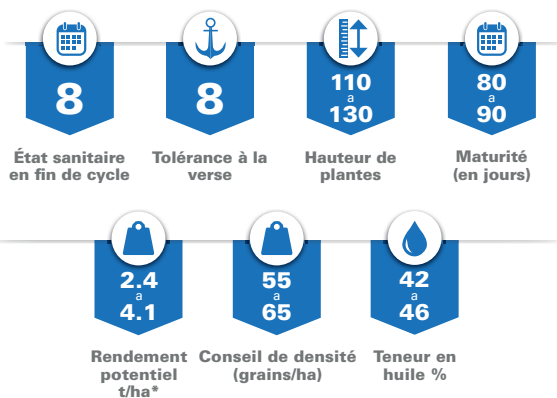
POTENTIEL DE RENDEMENT



RÉSISTANCE AUX MALADIES



DONNÉES AGRONOMIQUES



* Fourchette de rendement pouvant être atteinte dans le cadre des meilleures pratiques agricoles. Evaluation de 1 à 9 (9 étant la meilleure note).