

OLÉIQUE N4H302 E

Tournesol oléique tolérant ExpressSun®.

Avec sa haute teneur en acide oléique, N4H302 E est un hybride performant. Sa précocité et bonne santé en fin de cycle garantissent une bonne récolte.

CARACTÉRISTIQUES PRINCIPALES

- Tournesol oléique mi précocé.
- Bonne tenue de tige.
- Bon comportement en fin de cycle.

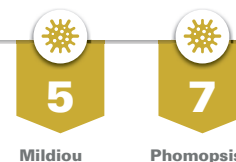


GRAND
FAVORI

POTENTIEL DE RENDEMENT

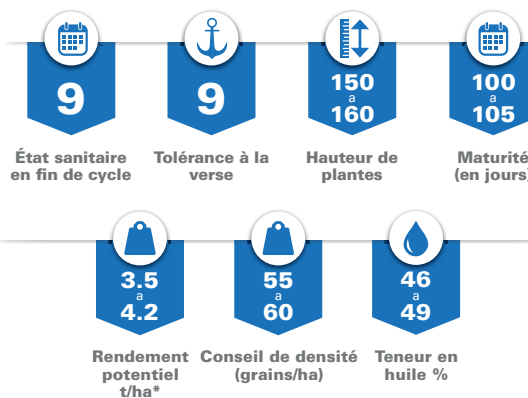


RÉSISTANCE AUX MALADIES



ExpressSun®
trait

DONNÉES AGRONOMIQUES



* Fourchette de rendement pouvant être atteinte dans le cadre des meilleures pratiques agricoles. Evaluation de 1 à 9 (9 étant la meilleure note).