

# LINOLÉIQUE N4L215 E



Un tournesol linoléique de notre dernière génération d'hybrides.

Avec une excellente résistance au Mildiou et une tolérance à l'herbicide **ExpressSun**<sup>®</sup>, N4L215 E est un tournesol sur lequel vous pouvez compter.

## CARACTÉRISTIQUES PRINCIPALES

- Tournesol précoce.
- La génétique multi-cible avec notre meilleure résistance au mildiou.
- Stable dans ses performances.

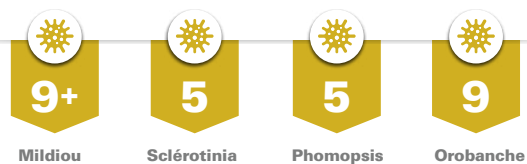


GRANDE  
FLEXIBILITÉ

## POTENTIEL DE RENDEMENT

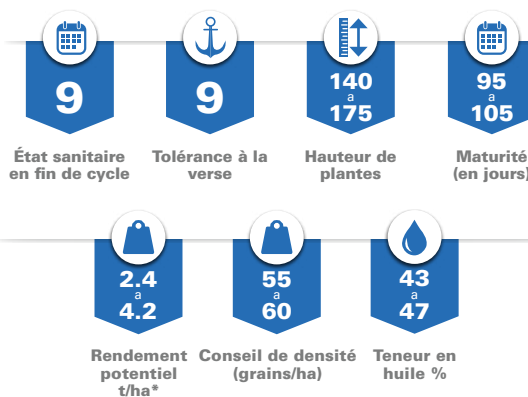


## RÉSISTANCE AUX MALADIES



**ExpressSun**<sup>®</sup>  
trait

## DONNÉES AGRONOMIQUES



\* Fourchette de rendement pouvant être atteinte dans le cadre des meilleures pratiques agricoles. Evaluation de 1 à 9 (9 étant la meilleure note).