

**GRANDES OPPORTUNITÉS**  
**GRANDS**  
**RÉSULTATS**



2024



## BÉNÉFICES

Augmentez vos chances de réussite avec nos hybrides de tournesol. Faites votre choix parmi une large gamme de tournesol linoléique ou oléique de grande qualité, différentes précocités: ultra précoce, précoce, mi précoce et mi tardive. Ces variétés ont été obtenues avec les technologies **Clearfield®** ou **ExpressSun®** pour une gestion optimale des mauvaises herbes.

2

# GRAND POTENTIEL

Libérer le potentiel des plantes pour apporter de la valeur **Beyond Yield™ AU-DELÀ DU RENDEMENT**. Nous soutenons les agriculteurs, les distributeurs et les industriels en fournissant des hybrides de tournesol et sorgho pour satisfaire les besoins de leurs marchés. Nos produits apportent des performances agronomiques pour des récoltes productives.



# GRAND

20

## AVENIR

Découvrez de **GRANDES** opportunités avec la **Brassica carinata**. Cette matière première à faible émission de carbone et à usage non alimentaire, peut être cultivée au travers d'un contrat dans le cadre de pratiques agricoles durables. Un grand avenir vous attend avec Carinata.



## GRANDES PERFORMANCES

Faites votre choix parmi une large gamme d'hybrides de tournesol oléique ou linoléique, de différentes précocités, et aux caractéristiques multiples notamment la tolérance aux herbicides **Clearfield®** ou **ExpressSun®**.

## 4 Comparaisons

Ce tableau vous permet de visualiser facilement les performances et le comportement agronomique de chaque hybride, afin de vous aider à identifier l'option idéale pour votre exploitation.

## 8-16 Tournesol oléagineux

Nous concentrons nos efforts sur les technologies permettant une tolérance maximum dans le contrôle des mauvaises herbes.

## 17-27 Nous sommes Nuseed®

Notre équipe régionale travaille en étroite partenariat avec le programme de sélection global de notre centre de R&D afin de fournir des hybrides avancés à nos clients européens.

23

## GRAND SOUTIEN

Que vous soyez producteur, distributeur, transformateur, notre personnel local dûment formé Nuseed® travaille partout sur le territoire pour vous apporter un excellent service et une valeur ajoutée **BEYOND YIELD™** AU-DELÀ DU RENDEMENT.




# GRANDS AVANTAGES

Élargir les possibilités avec la notion **BEYOND YIELD™**.

Notre portefeuille se compose de produits adaptés à toutes les régions de France. Ce tableau vous permet de comparer les qualités agronomiques de chaque hybride, afin de sélectionner la meilleure option pour votre exploitation.



## Huiles

SEGMENT	NOM	MATURITÉ (EN JOURS)	TOLÉRANCE AUX HERBICIDES	PAGE
Oléique	N4HE115 	ultra précoce	<b>ExpressSun</b> trait	8
Oléique	N4H161 CL 	ultra précoce	<b>Clearfield</b> Production System	9
Oléique	N4H302 E	mi précoce	<b>ExpressSun</b> trait	10
Oléique	N4H471 CL	mi précoce	<b>Clearfield</b> Production System	11
Oléique	N4H469 CL	mi précoce	<b>Clearfield</b> Production System	12
Oléique	NHK12M010	mi précoce	<b>Clearfield</b> Production System	13
Linoléique	N4L215 E 	précoce	<b>ExpressSun</b> trait	14
Linoléique	N4LM408	mi tardif	<b>Clearfield</b> Production System	15
Linoléique	N4L472 CL	mi tardif	<b>Clearfield</b> Production System	16

# GRANDE VALEUR

## Notre chaîne de valeur



A man with a beard and glasses, wearing a white lab coat and a white hairnet, is looking towards the camera. He is standing in a laboratory or industrial setting. In the foreground, there are several large glass vessels containing a yellow liquid, with red caps on top. The background is slightly blurred, showing more of the laboratory environment.

# GRANDS RÉSULTATS



## Hybrides développés pour leur aptitude agronomique en conditions difficiles.

**Les tournesols de notre gamme, produisent des résultats qui répondent aux besoins spécifiques de votre région.**

Nous concentrons nos efforts sur les innovations en matière de sélection, permettant d'accroître la tolérance aux herbicides pour le contrôle des mauvaises herbes, et de développer une résistance à l'orobanche et au mildiou. Nous recherchons aussi les meilleures caractéristiques agronomiques pour augmenter les rendements et accroître les bénéfices d'exploitation.

Choisissez au sein d'une riche gamme d'hybrides de tournesol linoléique et oléique, de maturité ultra-précoce à demi-tardive, et associés aux technologies **Clearfield®**, ou **ExpressSun®** pour un contrôle facile des adventices.

# OLÉIQUE N4HE115



Tournesol oléique tolérant ExpressSun® ultra-précoce.

N4HE115 atteint sa maturité physiologique environ deux semaines plus tôt que les hybrides traditionnels. C'est la garantie d'une récolte précoce, ou la possibilité d'un semis tardif voire d'une double culture. Ce tournesol oléique est tolérant aux herbicides ExpressSun®.

## CARACTÉRISTIQUES PRINCIPALES

- Tournesol ultra précoce.
- Bon état sanitaire en fin de cycle.
- Idéal pour les semis tardifs ou comme option en dérobé.
- Dans les meilleures situations, le taux d'acide oléique atteint jusqu'à 87%.



GRANDE  
TOLÉRANCE

8

## POTENTIEL DE RENDEMENT

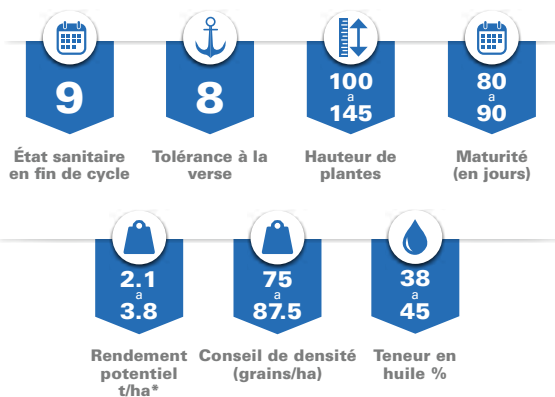


## RÉSISTANCE AUX MALADIES



**ExpressSun®**  
trait

## DONNÉES AGRONOMIQUES



\* Fourchette de rendement pouvant être atteinte dans le cadre des meilleures pratiques agricoles. Evaluation de 1 à 9 (9 étant la meilleure note).



# OLÉIQUE N4H161 CL



**Tournesol Clearfield® ultra précoce à haute teneur en acide oléique.**

N4H161 CL arrive à maturité 10 jours avant les hybrides traditionnels. C'est un tournesol très précoce qui fournit jusqu'à 90% d'acide oléique. Doté de la technologie **Clearfield®**, N4H161CL offre la possibilité d'une récolte précoce, d'un semis tardif ou d'une double récolte.

## CARACTÉRISTIQUES PRINCIPALES

- Tournesol ultra précoce.
- Bon état sanitaire en fin de cycle.
- Idéal pour les semis tardifs ou en culture dérobée.
- Dans les meilleures situations, le taux d'acide oléique atteint jusqu'à 90%.



**GRANDS  
CHOIX**

9

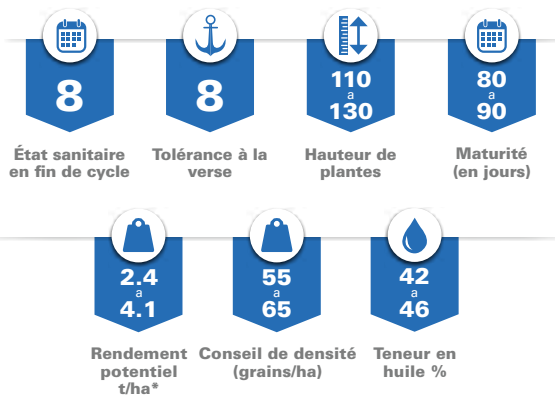
## POTENTIEL DE RENDEMENT



## RÉSISTANCE AUX MALADIES



## DONNÉES AGRONOMIQUES



\* Fourchette de rendement pouvant être atteinte dans le cadre des meilleures pratiques agricoles. Evaluation de 1 à 9 (9 étant la meilleure note).

# OLÉIQUE N4H302 E

Tournesol oléique tolérant ExpressSun®.

Avec sa haute teneur en acide oléique, N4H302 E est un hybride performant. Sa précocité et bonne santé en fin de cycle garantissent une bonne récolte.

## CARACTÉRISTIQUES PRINCIPALES

- Tournesol oléique mi précocé.
- Bonne tenue de tige.
- Bon comportement en fin de cycle.



GRAND  
FAVORI

10

## POTENTIEL DE RENDEMENT

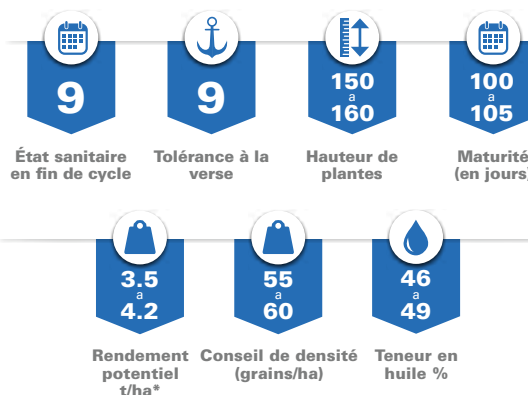


## RÉSISTANCE AUX MALADIES



**ExpressSun®**  
trait

## DONNÉES AGRONOMIQUES



\* Fourchette de rendement pouvant être atteinte dans le cadre des meilleures pratiques agricoles. Evaluation de 1 à 9 (9 étant la meilleure note).

# OLÉIQUE

## N4H471 CL

**Rendements élevés et bonne teneur en huile.**

N4H471 CL est une variété **Clearfield®**, résistante jusqu'à la race H de l'orobanche du tournesol qui atteint de très bons résultats en conditions optimales.

### CARACTÉRISTIQUES PRINCIPALES

- Tournesol mi précoce.
- Résistance maximale à l'orobanche du tournesol (race H).
- Potentiel de rendement
- Dans les meilleures situations, le taux d'acide oléique atteint jusqu'à 90%.



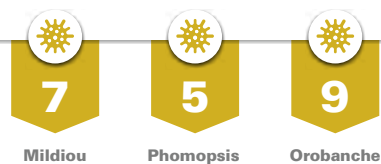
GRANDE  
TECHNOLOGIE

11

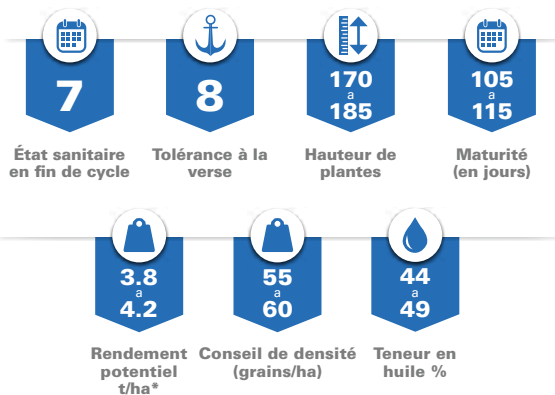
### POTENTIEL DE RENDEMENT



### RÉSISTANCE AUX MALADIES



### DONNÉES AGRONOMIQUES



\* Fourchette de rendement pouvant être atteinte dans le cadre des meilleures pratiques agricoles. Evaluation de 1 à 9 (9 étant la meilleure note).

# OLÉIQUE N4H469 CL

Tournesol oléique tolérant Clearfield® et à la résistance maximale à l'orobanche.

N4H469 CL est une variété tolérante **Clearfield®**, résistante jusqu'à la race H de l'orobanche du tournesol. Cet hybride oléique offre de bons rendements en grain et huile.

## CARACTÉRISTIQUES PRINCIPALES

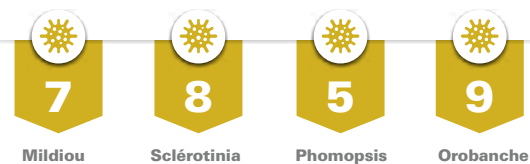
- Tournesol mi précoce.
- Résistance maximale à l'orobanche du tournesol (race H).
- Bon potentiel de rendement.
- Bonne tolérance au Sclérotinia.



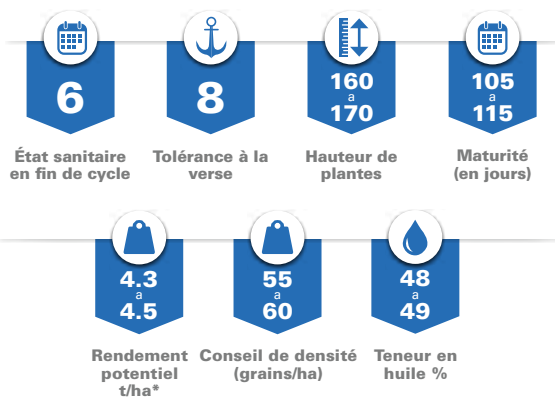
## POTENTIEL DE RENDEMENT



## RÉSISTANCE AUX MALADIES



## DONNÉES AGRONOMIQUES



\* Fourchette de rendement pouvant être atteinte dans le cadre des meilleures pratiques agricoles. Evaluation de 1 à 9 (9 étant la meilleure note).

# OLÉIQUE

# NHK12M010

## Une valeur sûre.

Excellent choix pour les producteurs, NHK12M010 fournit un très bon rendement en grain avec une bonne fin de cycle. Cet hybride offre une bonne teneur en huile et des teneurs en acide oléique élevées. Il est doté de la technologie **Clearfield®** pour une meilleure gestion des mauvaises herbes.

## CARACTÉRISTIQUES PRINCIPALES

- Mi précoce.
- Grand potentiel de rendement.
- Bonne fin de cycle.



GRANDE  
EXCELLENCE

13

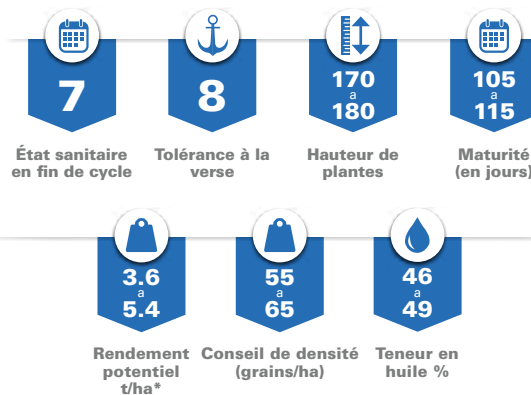
## POTENTIEL DE RENDEMENT



## RÉSISTANCE AUX MALADIES



## DONNÉES AGRONOMIQUES



\* Fourchette de rendement pouvant être atteinte dans le cadre des meilleures pratiques agricoles. Evaluation de 1 à 9 (9 étant la meilleure note).

# LINOLÉIQUE N4L215 E



Un tournesol linoléique de notre dernière génération d'hybrides.

Avec une excellente résistance au Mildiou et une tolérance à l'herbicide **ExpressSun**<sup>®</sup>, N4L215 E est un tournesol sur lequel vous pouvez compter.

## CARACTÉRISTIQUES PRINCIPALES

- Tournesol précoce.
- La génétique multi-cible avec notre meilleure résistance au mildiou.
- Stable dans ses performances.



GRANDE  
FLEXIBILITÉ

14

## POTENTIEL DE RENDEMENT

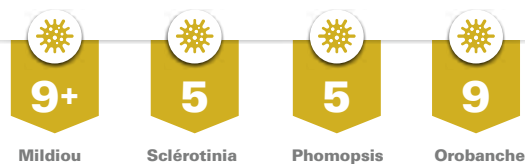


Vigueur de départ

Tolérance à la sécheresse

Homogénéité à la floraison

## RÉSISTANCE AUX MALADIES



Mildiou

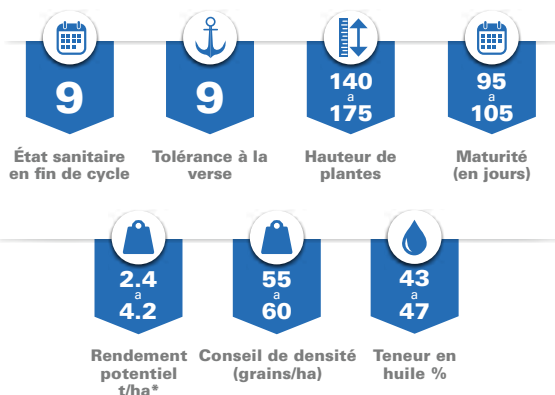
Sclérotinia

Phomopsis

Orobanche

**ExpressSun**<sup>®</sup>  
trait

## DONNÉES AGRONOMIQUES



\* Fourchette de rendement pouvant être atteinte dans le cadre des meilleures pratiques agricoles. Evaluation de 1 à 9 (9 étant la meilleure note).

# LINOLÉIQUE N4LM408

Hybride robuste, à haut rendement.

N4LM408 a été sélectionné avec la technologie **Clearfield®**. Cet hybride est robuste et offre des rendements élevés avec une bonne teneur en huile.

## CARACTÉRISTIQUES PRINCIPALES

- Tournesol linoléique mi tardif.
- Technologie **Clearfield®**.
- Rendement élevé.



GRANDE  
TOLÉRANCE

15

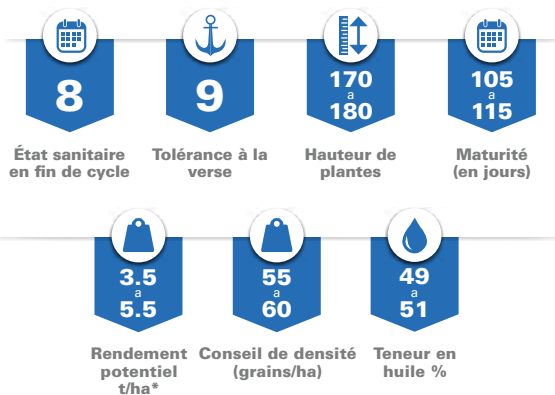
## POTENTIEL DE RENDEMENT



## RÉSISTANCE AUX MALADIES



## DONNÉES AGRONOMIQUES



\* Fourchette de rendement pouvant être atteinte dans le cadre des meilleures pratiques agricoles. Evaluation de 1 à 9 (9 étant la meilleure note).

# LINOLÉIQUE N4L472 CL

**Tournesol linoléique aux rendements élevés.**

Résistant à l'orobanche (jusqu'à la race H) et de technologie **Clearfield®**, N4L472 CL est un hybride linoléique avec des rendements élevés chaque saison.

## CARACTÉRISTIQUES PRINCIPALES

- Tournesol mi tardif.
- Résistance maximale à l'orobanche du tournesol (race H).



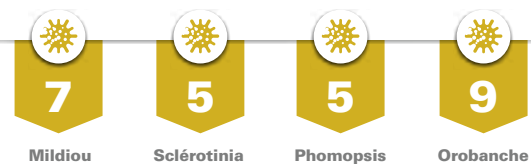
**GRANDS  
RENDEMENTS**

16

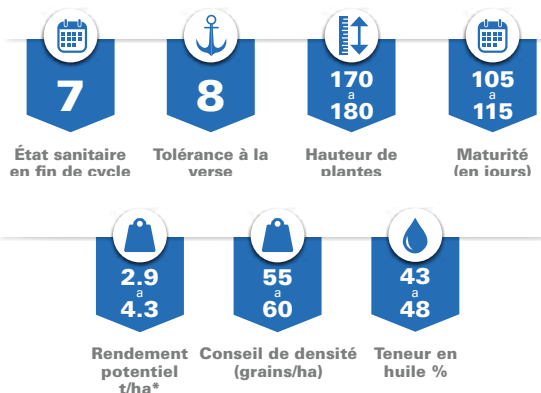
## POTENTIEL DE RENDEMENT



## RÉSISTANCE AUX MALADIES



## DONNÉES AGRONOMIQUES



\* Fourchette de rendement pouvant être atteinte dans le cadre des meilleures pratiques agricoles. Evaluation de 1 à 9 (9 étant la meilleure note).



# GRANDE INNOVATION





## Libérer le potentiel des plantes.

Nuseed® donne une nouvelle dimension au canola, à la brassica carinata, au sorgho et au tournesol en créant de la VALEUR AU-DELÀ DU RENDEMENT®.

Nous déployons nos activités sur 30 pays, et disposons de sièges régionaux et activités d'expérimentations avancées en Australie, Europe, Amérique du Nord et Amérique du Sud. Notre engagement **BEYOND YIELD™** et le développement de certaines caractéristiques donnent naissance à des huiles et des protéines inédites, présentant des avantages spécifiques pour la consommation. Cela apporte une forte valeur ajoutée et ouvre des marchés totalement nouveaux.

Dans toutes les régions et tous les secteurs, nos équipes s'engagent à procurer une valeur allant au-delà du rendement, **BEYOND YIELD™**, sur l'ensemble de nos activités.

### **Siège social de Nuseed® Europe Ltd**

No.1 Spinningfields  
Quay Street  
Manchester, M3 3JE  
Royaume-Uni

# GRAND AVENIR

## BAS-CARBONE

# CARINATA

**Développer les matières premières énergétiques non alimentaires certifiables à faible teneur en carbone.**

Nuseed® Carinata est une culture contractuelle non alimentaire permettant de produire une matière première énergétique à faible teneur en carbone selon des pratiques agricoles durables. C'est en 2019 qu'a débuté la production commerciale sous contrat: une collaboration entre le secteur agricole argentin, Nuseed® et des partenaires industriels, afin d'approvisionner Saipol, le plus important producteur de biodiesel en Europe. L'objectif est de produire du carburant renouvelable dans le cadre du marché lié à la directive RED de l'UE. La production de Nuseed® Carinata se développe en Amérique du Sud et en est à ses débuts aux États-Unis, tandis que les programmes de recherche et de développement progressent en Australie et en Europe.



Capable de remplacer les carburants pétroliers avec une réduction substantielle des émissions de gaz à effet de serre.

La réduction des émissions provient du remplacement des combustibles fossiles par l'huile extraite de Nuseed® Carinata. Au cours du cycle de culture, le sol est protégé contre l'érosion. La biomasse aérienne et souterraine, très importante, prélève du carbone dans l'air, le restitue au sol et améliore les conditions des cultures alimentaires suivantes. En outre, le coproduit non génétiquement modifié issu de la trituration représente une source de protéines traçable et certifiable. Ce système de production de Nuseed® Carinata permet la création de valeur ajoutée sur l'intégralité de la chaîne d'approvisionnement en circuit fermé, ce qui garantit un excellent niveau de qualité, d'efficacité et de traçabilité depuis le champ jusqu'au carburant. Nuseed® étend sa production durable et certifiable à l'échelle mondiale; cette expansion s'appuie sur l'accord d'approvisionnement de Nuseed® Carinata annoncé en 2022 avec bp, un des premiers groupes énergétiques mondiaux, basé au Royaume-Uni.



# GRANDS BÉNÉFICES



## Innovier pour offrir des avantages agronomiques et des opportunités de marchés.

Développées dans notre centre de R&D à Sacramento, en Californie, les innovations Nuseed® en matière de sélection et germoplasme mondial garantissent à notre clientèle des produits pour les marchés du tournesol (huile, oisellerie, decorticage) et du sorgho. Ces innovations s'accompagnent d'essais sur le terrain à l'échelle locale et de partenariats sur l'intégralité de la chaîne d'approvisionnement.

### L'innovation de Nuseed® en chiffres

4

Essais en conditions de terrain sur quatre continents : Europe, Amérique du nord et du sud, et Asie.

4

Nous possédons 4 centres de recherche en Serbie, en Californie, en Argentina et au Minnesota, et nous réalisons des essais sur le terrain partout dans le monde.

100

Des centaines de personnes de Nuseed® travaillent pour présenter un hybride Nuseed® sur le marché.

10

Le développement d'un nouvel hybride prend jusqu'à 10 ans.

5

La génétique de Nuseed® provient de 5 pays différents, ce qui donne à Nuseed® une grande variété de plantes d'origines différentes à étudier.

L'étroite collaboration entre les équipes régionales et le programme mondial de sélection de notre centre de R&D permet d'exploiter notre riche banque de germoplasmes, pour proposer des hybrides innovants à notre clientèle dans toutes les régions de France.

Hautement compétente, notre équipe Nuseed® locale couvre toute la région. Elle s'engage à proposer un service et une valeur exceptionnels (BEYOND YIELD™), qui dépassent le concept de rendement, que votre secteur d'activité soit l'agriculture, la distribution, la transformation. C'est en cela que Nuseed® est un partenaire de choix.





Faites connaissance avec l'équipe  
Nuseed® dédiée au soutien de  
votre activité.



### **JUAN ANTONIO LUQUE SACEDA**

Responsable des ventes Europe de l'Ouest et Centrale  
[juan.saceda@nuseed.com](mailto:juan.saceda@nuseed.com)



### **PATRICK DIETERICH**

Directeur général - Nuseed® Europe Ltd  
[patrick.dieterich@nuseed.com](mailto:patrick.dieterich@nuseed.com)



### **DAMIEN GRUNDY**

Directeur du marketing et des ventes - Nuseed® Europe Ltd  
[damien.grundy@nuseed.com](mailto:damien.grundy@nuseed.com)



### **DINCER EREN**

Responsable européen pour l'agronomie  
[dincer.eren@nuseed.com](mailto:dincer.eren@nuseed.com)



### **PAULE ARTERO**

Développement des ventes - France  
[paule.artero@nuseed.com](mailto:paule.artero@nuseed.com) / Téléphone +33 (0) 6 19 77 45 52





# GRANDE EXPERTISE



## Découvrez notre réseau de distribution.

**Les produits et l'assistance grâce à la solide expérience de nos partenaires de distribution.**

Nous collaborons afin de vous apporter le soutien et les conseils nécessaires pour maximiser vos rendements et bénéfiques. La connaissance approfondie de nos distributeurs concernant la gamme Nuseed® et les conseils agronomiques qu'ils prodiguent vous aident à sélectionner l'hybride parfait pour votre exploitation.

### **Trouvez votre distributeur local**

Contactez votre distributeur local Nuseed® pour en savoir plus sur les nombreux avantages des produits Nuseed®.

Envoyez un courrier électronique à Paule pour savoir quel est votre distributeur le plus proche: **[paule.artero@nuseed.com](mailto:paule.artero@nuseed.com)**.

**nuseed.com**



©2023 Nuseed® est une marque déposée de Nufarm Limited. BEYOND YIELD® est une marque déposée de Nuseed®.  
ExpressSun® et Clearfield® sont des marques déposées appartenant à leurs sociétés respectives. Les informations sont fournies honnêtement et seulement à titre d'information.  
Il convient de toujours suivre les instructions figurant sur l'étiquette du produit et de consulter le sac ainsi que l'étiquette des semences pour obtenir les informations détaillées et les déclarations de garantie du produit.