

# LINOLÉIQUE N4L102 CL

## Nouvel hybride ultra-précoce.

Cet hybride linoléique ultra-précoce tolérant à l'orobanche permet aux producteurs d'opter pour une récolte précoce, un semis tardif ou une double culture.

## CARACTÉRISTIQUES PRINCIPALES

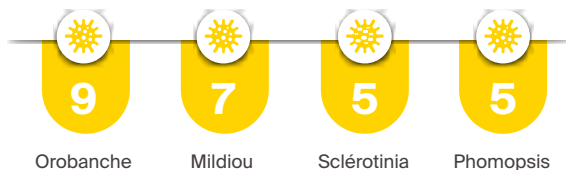
- Maturité ultra-précoce.
- Possibilité de récolte précoce.
- Tolérance génétique jusqu'à la race H de l'orobanche.



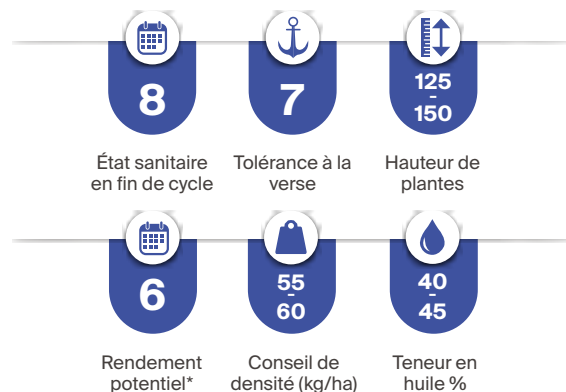
## Potentiel de rendement



## Résistance aux maladies



## Données agronomiques



\*Potentiel de rendement pouvant être atteint dans le cadre des meilleures pratiques agricoles. Évaluation de 1 à 9 (9 étant la meilleure note).