

# HIBRID LINOLEIC N4L215 E



**NOU**

**Timpurietatea oferă flexibilitate fermierilor.**

N4L215 E este noul nostru hibrid linoleic cu performanțe optime în toate zonele de cultură a florei-soarelui. Timpurietatea sa oferă flexibilitate fermierilor printr-o perioadă mai mare pentru pregătirea terenului toamna pentru cultura următoare, gestionarea perioadelor secetoase sau semănatul târziu. Cu o rezistență excelentă la mană și rezistent la erbicide sulfonilureice (tribenuron-metil), N4L215 E este un hibrid pe care te poți baza pentru recolte bogate la un cost redus.

## CARACTERISTICI PRINCIPALE

- Rezistență genetică de ultimă generație la Orobanche
- Rezistență foarte bună la majoritatea raselor de mană
- Performanțe bune în diverse tehnologii de cultivare
- Caracteristici agronomice avansate

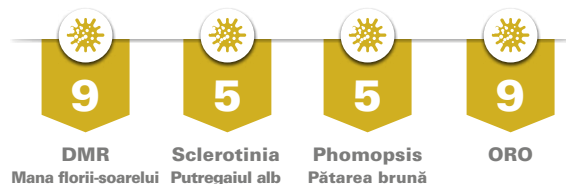


**MARE  
ADAPTABILITATE**

## POTENȚIAL DE PERFORMANȚĂ

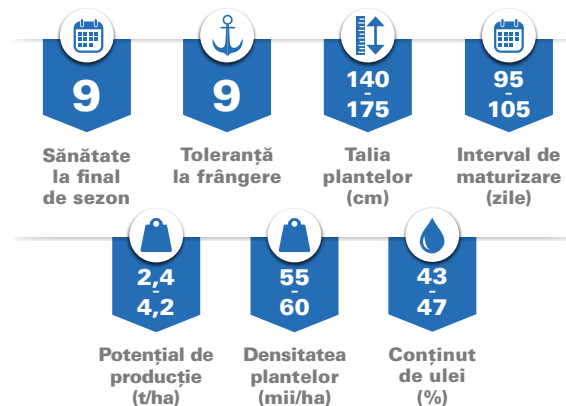


## REZISTENȚĂ LA BOLI



**SU**

## CARACTERISTICI AGRONOMICE



Scală de Evaluare a Hibrizilor // 1 = Slab, 9 = Excelent